

Rôle du bureau d'étude dans la protection des captages.



- ***1 Etudes préalables à la réalisation d'un captage,***
- ***2 Les études réglementaires,***
- ***3 L'exploitation des captages,***



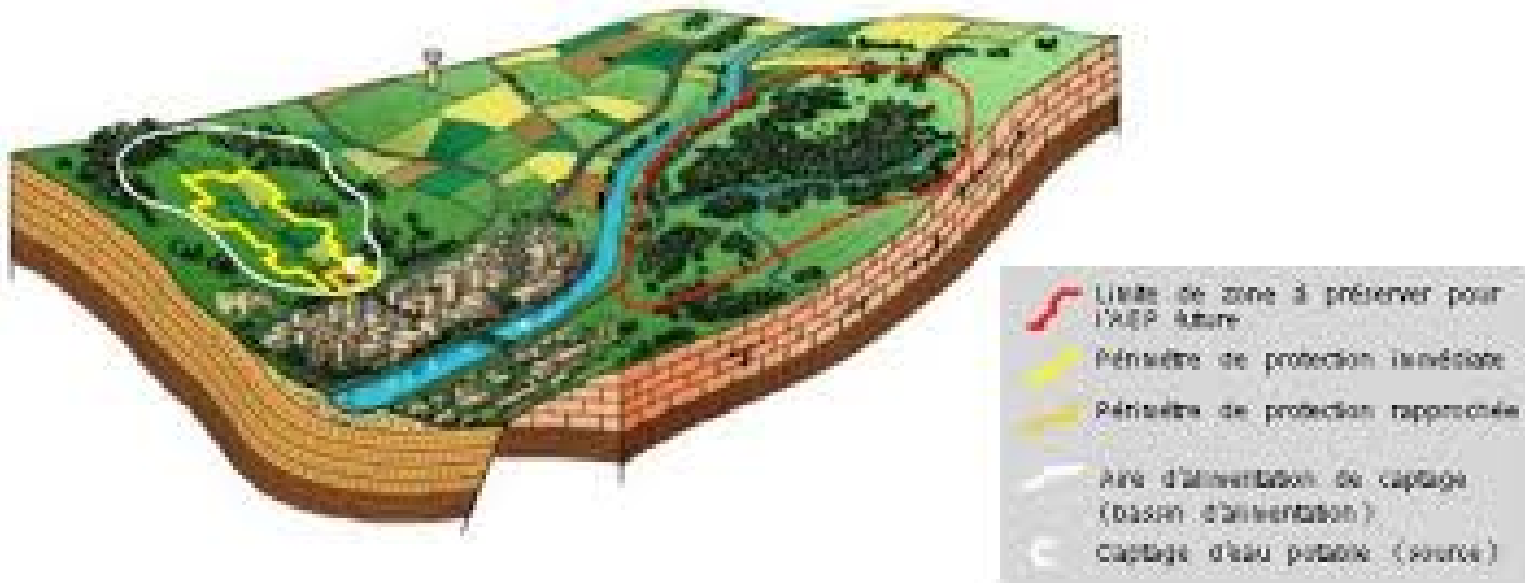
1 Les études préalables à la réalisation des captages

- Choix de l'implantation du captage,
- Conception technique du captage.

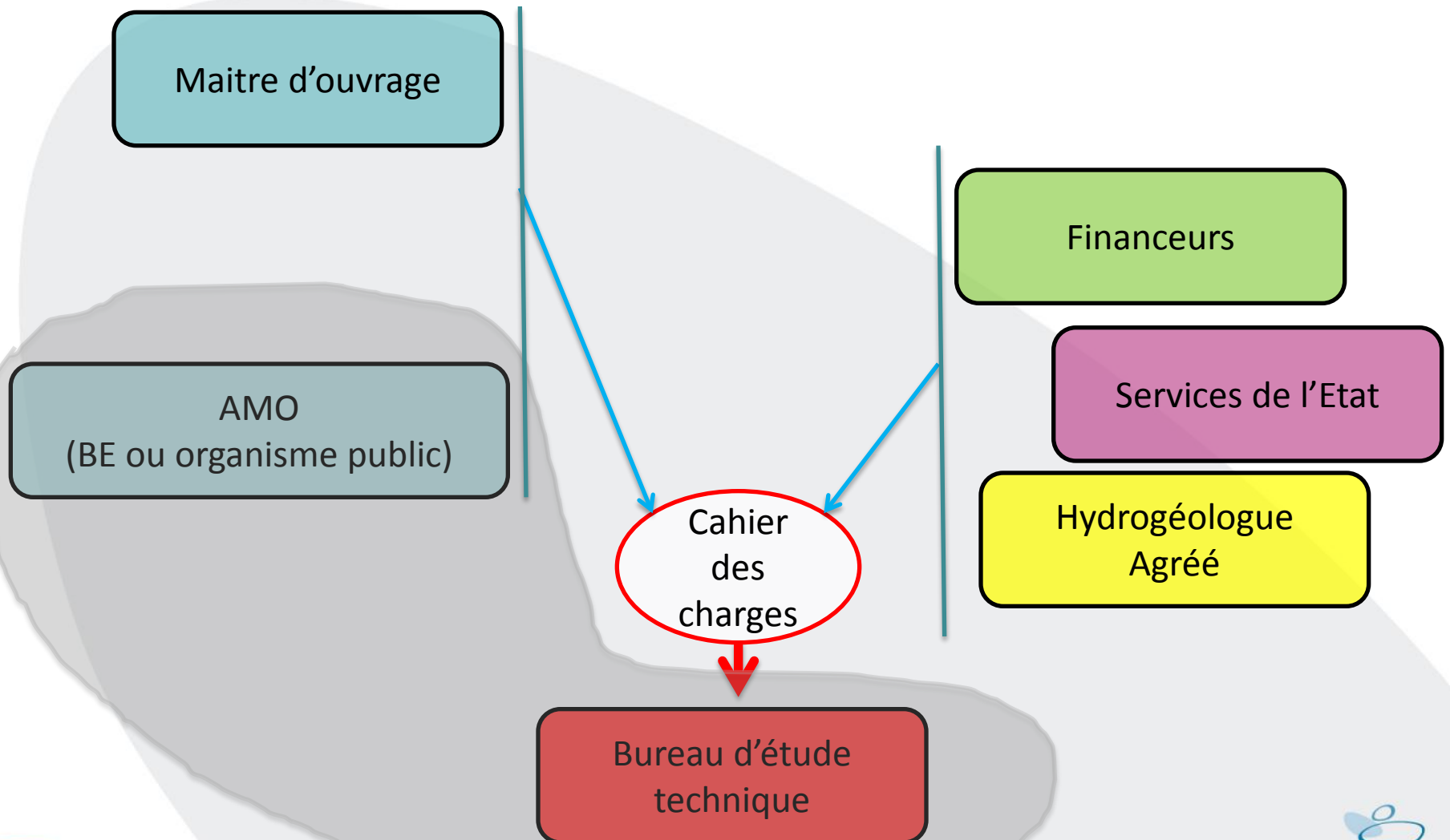


2 Les études réglementaires

- **A) Procédure de mise en place des périmètres de protection des captages d'eau potable,**
- **B) Etudes de bassins d'alimentation de captages,**



A) Procédure de protection des captages AEP



Les études techniques réalisées par le Bureau d'Etude

- **Réaliser un travail préparatoire permettant à l'hydrogéologue agréé de disposer des éléments nécessaires et suffisants pour donner un avis.**
- **Travail de constitution du dossier technique destiné à l'instruction par les services de l'Etat et l'enquête publique.**



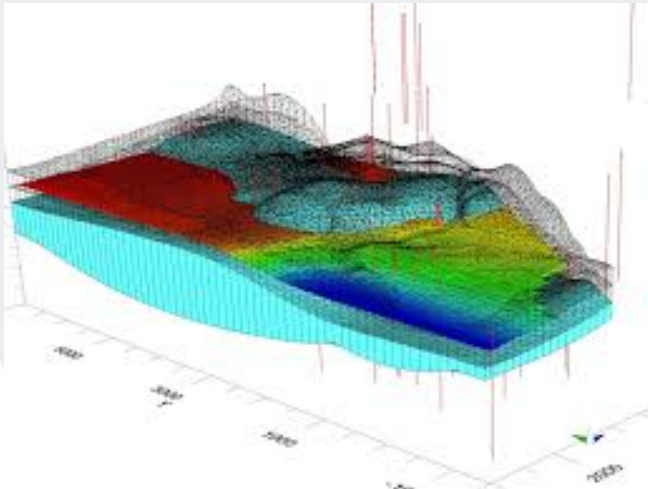
Contenu des dossiers techniques

- **Présentation générale de la collectivité,**
- **Descriptif des réseaux,**
- **Descriptif de la ressource et des ouvrages de captage:**
 - **études complémentaires spécifiques,**
 - **passage caméra, diagraphie, pompages d'essai,**
 - **Traçages,**
 - **Description de l'environnement et des risques potentiels de pollution.**

...

Contenu des dossiers techniques

- **Etat parcellaire,**
- **Estimation des dépenses,**
- **Evaluation de l'impact du prélèvement (modélisations éventuelles).**



Mise en place des périmètres de protection des captage:

Encadrement et suivi (maîtrise d'œuvre) des travaux



Les compétences nécessaires au sein du bureau d'étude:

**Environnementalistes,
Géologues/hydrogéologues,
Hydrauliciens,
Chimistes,
Ecologues,
Agronomes,
Géomètres,
Economistes/maitres d'œuvres**

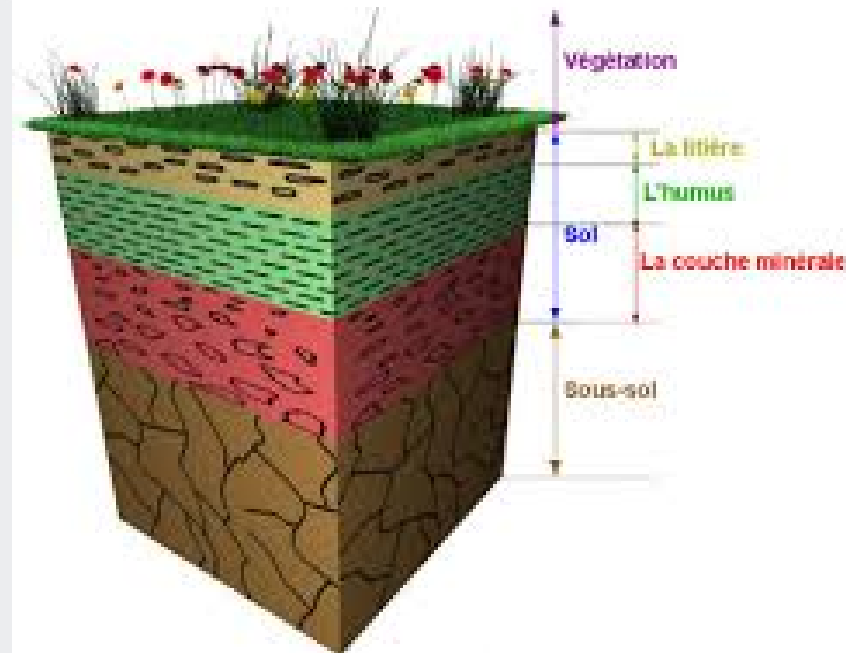


Forte évolution des compétences depuis les années 90.

B) Les études de bassin versant d'alimentation de captage

Etude de vulnérabilité poussée à l'échelle d'un bassin versant:

- études pédologiques renforcées,
- Etudes agronomiques renforcées.



Titre: Schéma d'une coupe de sol

3 Exploitation des ouvrages de captage

Surveillance des ouvrages:

- diagraphies,
- diagnostic,
- contrôle des performances des ouvrages.

