

LA GAZETTE des CULTURES du 15 septembre 2015 ... le N°1

Des rendements de blé hétérogènes ...

La récolte est hétérogène selon les parcelles (effet précédent, terre ...), à noter qu'en F1/2 les génisses ont causé quelques dégâts.

Aujourd'hui il reste à vendre **128 T de blé** et **28 T de féverole** (les prix sont malheureusement orientés à la baisse et restent très imprévisibles).

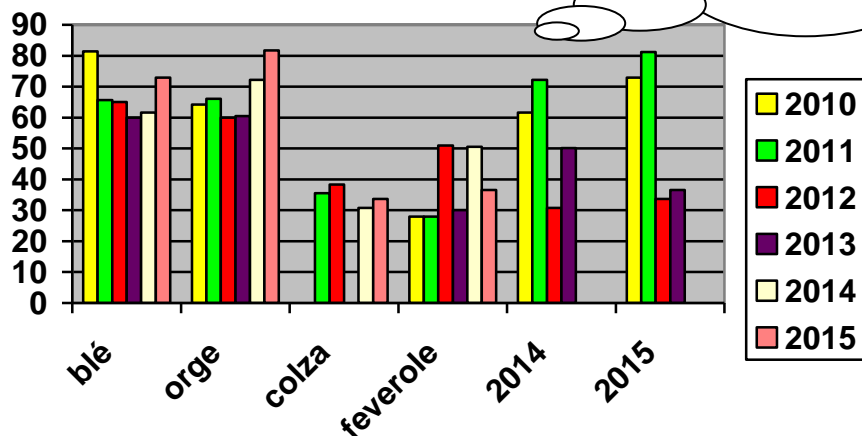
BLE	F1	B1	B2	Cinq freres	Carrière H	camp
Récolte	38.48	15.58	14.39	34.61	53.76	131.74
Date	3 aout	3 aout	3 aout	1 aout	24 juillet	31 juillet
Variété	expert	Rubisko	Cellule/musik	azzerti	azzerti	Musik/rubisko
Semences	3	3	1.5			
Surface	5.83	2.44	1.86	4.06	8.28	17.21
PS	77.2	76.4	76.96	77.078	76.96	75.65
H	12.0	12.24	12.04	15.4	13.90	14.00
Protéine	11.77	11.29	11.57	11.3	11.52	12.21
Rendement qx/ha	66.00	63.86	77.36	85.25	64.93	76.55
Prix	nv	nv	nv	nv	160 euros 50 T	163 euros 100 T

Globalement une bonne récolte ...

	ORGE Hiver	COLZA	BLE	FEVEROLE	MAIS GRAIN	MAIS ens
Récolte 2015	81 T 550	20.72	285.57	28T940	attente	attente
Récolte 2014	38	17.28	253.89	22T300	0	
Surface 2015	10.04	6.16	39.68	7.92	5.27	2.69
Surface 2014	5.27	5.74	41.21	4.36	0	4.2
Prix 2015 eur/T	161	376.50	attente	attente	attente	
Prix 2014 eur./T	129	312	146.40	Non vendu		
Rendement 2015 Quintaux/ha	81.225 PS 72.38 H 14.097	33.64	72.93	36.54 PS 81.5 H 13.3		
Rendement 2014	72.16	30.8	61.61	50.54		
Date récolte	10 juillet	23 juillet	24juil-4 aout	5 aout		
Ventes 2015	51.57 T Agrial 8 T 180 M Vicques	20.72		28 T940		
Autoconsommation 2015	20 T M Vic. 1 T 800sem.	0	7.5 sem.	0		

Le colza est décevant, l'effet terrain (Parcelle G3) a pénalisé le rendement.
La féverole annonçait un bon rendement qui finalement s'est avéré médiocre.
La récolte de paille est de 233 T (Orge 180 rb Blé 654 rb). Il y aura suffisamment de paille pour le centre équestre cette année ... une économie pour l'exploitation
 Il faudra garder environ **35 T de maïs grain** pour le mélange fermier.

Evolution des rendements depuis 6 ans



Bien sûr il faudra calculer les marges une fois que l'ensemble des récoltes aura été vendue... rien ne vaut de produire beaucoup, s'il ne reste pas grand-chose dans la poche !

Des implantations déjà réalisées ...

Le 27 juillet semis d'une interculture : **Trèfle** (incarnat 12% ; squarrosus 30% ; balansa 8%) 50% et **Rgi** (spa) sur 2.5 ha (parcelle G1/2). La levée a été rapide du fait des conditions climatiques très favorables cet été. Une coupe pourra être envisagée si octobre est ensoleillé ! Sur cette même parcelle il est prévu de la moutarde pour 6 ha et un Méteil sur **2.5 ha**.

Le colza a été semé vendredi dernier, il s'agit de la variété arizona (bonne réponse sur sol argileux, très résistant à l'égrenage) (2 kg/ha). Un traitement de post semis a été réalisé (colzor trio 4L/ha).

RUMEURS

André par en retraite le 1^{er} février.

Au niveau pédagogie ...

Bonne participation au chantier préparation de sol des classes de 1^{ère} et Term Pro ae et Term Stav ! (P. Macé et P. Barette) ; finalement même si le labour (et hersage) ont été difficiles en bas de « carrière Haut », cela a permis de bien nettoyer une parcelle sale et d'implanter dans de bonnes conditions le colza !

Des Infos diverses et variées ...

Rencontre avec E Doligez pour travailler sur le **bilan fourrager** et réflexion sur l'accroissement du troupeau laitier : mercredi prochain après midi.

Toutes les informations des itinéraires techniques sont disponibles sur **mes@parcelles**, la session 2016 vient d'être ouverte.

Epannage de **lisier** ce lundi.

Ensilage de maïs prévu lundi 28 octobre à 14 heures (parcelles F3).

Une construction de **mares** est prévue (jardins) avec les classes de 2d le 13 octobre (avec Clara Monnier, Stéphanie Blot. Et C Guenier (Vire)).

Le traitement des semences fermières s'est fait mercredi dernier (1T800 d'orge et 6T08 de blé ont été traités au celest).

N'oubliez pas la porte ouverte de **mardi 22 sept.** (parcelle maïs en F3) avec la Fd Cuma et CA14 !! **14 H**

Petite annonce

Urgent - Recherche un redacteur(rice) pour intégrer l'équipe de la « gazette des cultures »